

Marking Products Catalog

Functional Technologies

機能ラベル

A New Label Series, Lending Functionality to Wear

ウェアの機能性をアシストする、新ラベルシリーズ

- We add a variety of functionality by incorporating special materials into the surface or substance of our heat-transfer labels
- Introducing the new functions of our Excale® series, joining our already available functional labels
- We're expanding our Excale® series even further to widen the possibilities of our marking solutions

- 熱転写ラベルの表層や内部に特殊機能材を搭載させると、様々な機能を持たせることが可能
- 既存の機能ラベルに加え、新しい機能を追求したExcale® シリーズを新たに開発
- Excale® シリーズのさらなる拡充で、マーキングソリューションの可能性を広げていきます

Possible expression and functional label combinations

複合可能な表現ラベルと機能ラベルの組み合わせ一覧

	Reflective	Glow-in-the-dark	Grip	Dry	Information	Security	Excale-Cool	Excale-Tough	Excale-Slick
Raised	✓	✓	—	—	—	✓	N/A	N/A	N/A
Mirror	—	✓	—	—	✓	—	N/A	N/A	N/A
Embossed	—	✓	—	✓	✓	✓	N/A	N/A	N/A
Holographic	✓	—	—	—	✓	✓	N/A	N/A	N/A
Graphical	—	✓	—	—	✓	✓	N/A	N/A	N/A
Lightweight	✓	✓	✓	✓	✓	✓	N/A	N/A	N/A
Chameleon	✓	✓	—	✓	✓	✓	N/A	N/A	N/A
Gritter	✓	✓	—	—	✓	✓	N/A	N/A	N/A
Trickster	✓	✓	—	✓	✓	✓	N/A	N/A	N/A



Functional Technologies

機能ラベル

Introducing our expression label lineup. These photographs are only a sampling of our many colors and patterns. We can provide product kits with actual samples, and label combinations are possible. (see reverse)

当社の機能ラベルのラインナップをご紹介します。写真は一例で、他の色やパターンも豊富です。現物（プロダクトキット）もご用意します。また、複数のラベルの複合も可能です。（裏表紙参照）



Reflective

再帰反射

These markings are retroreflective, meaning they reflect light back in the direction of the light source, so the materials look bright when illuminated. It has high reflection index, helping to improve safety at night. Usable in silver, transparent, and multiple color applications, and can be combined with raised processing.

再帰反射（光源の方向に反射光が戻るため、光を照らすと明るく見える）機能を持っています。反射輝度が高く、夜間の安全性向上に役立ちます。シルバー色だけでなく、透明や各種カラーも可能で、Raised との組み合わせも作成可能です。

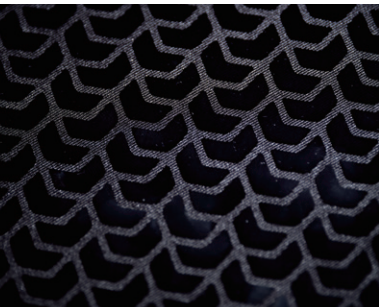


Glow-in-the-dark

蓄光

These markings store light and re-emit it in dark places, making them ideal for activities in the dark. Can be combined with our special fluorescent colors for a wide variety of color options, beyond the usual pale green. Can be combined with retrorreflection.

光を蓄え、暗いところで発光するので、暗闇での活動に最適です。当社の特殊蛍光カラーと組み合わせることで、従来のクリーム系以外の色も選べます。再帰反射との組み合わせも可能です。



Grip

グリップ

Gives a nonslip function to the label surface. By reducing surface irregularities, we can enhance the degree of adhesion with skin or other materials. Effective for preventing slippage against the skin or a touched surface when used in socks or gloves.

ラベル表面に滑り止め機能を付与します。表面の凹凸を減らして、触れるもの（肌など）との密着度を高めています。靴下や手袋に用いることで、着用時のズレ防止や表面の滑り止めとして効果を発揮します。



Dry

ドライ

Dry labels feature a smooth surface texture, achieved by adding fine irregularities to the surface which reduces sticking to sweaty skin, making dry-treated materials more comfortable for wearing during sports.

ラベル表面がサラサラした感触を持っています。表面に細かな凹凸をつけることで、マーキング部分の肌離れをよくしています。汗をかいた際に肌に密着するなどの不快感が軽減されます。



Information

インフォメーション

Include size and handling information right on the garment, eliminating discomfort caused by rubbing product tags. A necessity in clothing that comes in direct contact with the skin.

ウェアの取扱い方法やサイズなどの情報を伝えます。製品に直接転写することでタグをなくし、タグによる不快感を失くすことが可能です。直接肌に触れる衣類における定番となっています。

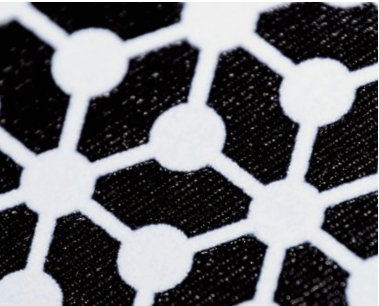


Security

セキュリティ

Security markings can help prove your garment is a genuine article and reduce the spread of counterfeits. These markings appear only under ultraviolet light, leaving the appearance and design unaffected.

正規品であることを証明するセキュリティーマークを入れています。偽造品の流出防止に効果を発揮します。特定の光（紫外線）を当てたときのみ浮かび上がるため、デザインや外観には影響を与えません。



Excale®-Cool

エクスケール クール

Resin layer with a cooling function in three varieties: Touch (cool to the touch), React (lets sweat evaporate and heat dissipate) and Shield (blocks heat). Excellent for sports, outdoor work, and hot summer days.

冷感機能を施した樹脂レイヤーです。触ると冷たい Touch、汗を逃がし気化熱を奪う React、熱を遮る Shieldの3種があります。スポーツ時や屋外での作業時、そして夏の暑い日に効果を発揮します



Excale®-Tough

エクスケール タフ

Protects fabric with a resin layer with high abrasion resistance. By reinforcing parts of a garment exposed to friction with this resin layer, product durability can be greatly improved.

高い耐摩耗性を持つ樹脂レイヤーで生地を保護します。生地の擦れやすい部分などをこの樹脂レイヤーで補強することで、製品の耐久性を高めます。



Excale®-Slick

エクスケール スリック

This friction-reducing resin layer creates a slippery surface on material. Support smooth movement by applying on parts of a garment where rubbing and friction occur, such as the side of the torso or inner thighs on athletic wear.

摩擦低減加工を施した樹脂レイヤーにより、表面を滑りやすくします。アスリートのウェアの脇や腿の内側など、擦れて摩擦が発生する部分に利用することで、スムーズな動きをサポートします。